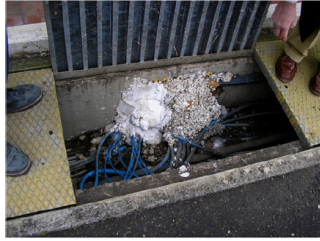


Mieli Klientai,

Norime atkreipti Jūsų dėmesį į kabelių įvadų hermetizavimą per betoninius pamatus!

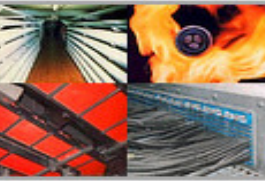


PRODUKTAI:

Konstrukcijos kabelių tiesimui



Priešgaisrinės angų sandarinimo ir kabelių ugniaatsparinimo priemonės



Telekomunikacinės instaliacinės medžiagos



PARTNERIAI:



Mantovani & Serazzi S.p.A.



## Techniniai reikalavimai

Kabelių įvadams per pamatus projektuose dažnai nėra suformuluojami jokie reikalavimai bei nenumatomos konkrečios medžiagos ar sprendiniai.

Kokie gi iš tikrųjų turėtų būti keliami reikalavimai?

Pagrindiniai reikalavimai turėtų būti du: kabelio įvado hermetiškumas bei pačio kabelio apsauga nuo pažeidimų.

## Galimi sprendimai

Šių kabelių įvadų sandarinimui dažniausiai yra naudojamos hermetinės mastikos, arba guminės sandarinimo tarpinės.

Problemos kylančios dėl hermetinių mastikų panaudojimo kabelių sandarinimui:

1. Būtina naudoti papildomas medžiagas, kurios užtikrintų saugią kabelio padėtį, kad jis nepasizižestų į aštrias angas briaunas.

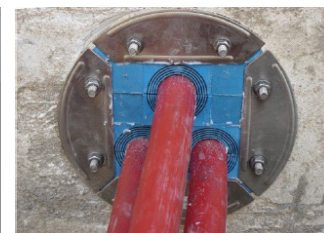
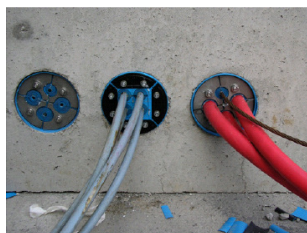
2. Hermetinės mastikos nėra pakankamai tvirtos ir dėl to kyla pavojus, kad kabelio montavimo metu jam judant skersine bei išilgine kryptimis sandarinimas bus pažeistas.

3. Naudojant hermetines mastikas gaišamas laikas, nes siekiant išvengti minėto sandarinimo sugadinimo, sandarinimas turėtų būti montuojamas jau pajungus įvadinius kabelius, o tai reiškia, kad pajungus kabelius reikės sumontuoti sandarinimą, suderinti sprendimą su technine priežiūra, užkasti kabelių įvado griovį bei sutvarkyti gerbūvį.

Vienas iš efektyviausių ir patikimiausių sprendimų šiuo atveju būtų guminių sandarinimų panaudojimas, kurių kabelio angos sandarinimo principas pagrįstas gumos mechaniniu suspaudimu ir angos hermetizavimo gumos išsiplėtimo dėka. Tokie sandarinimai gali būti sumontuoti kabelių įvedimo metu ir iš karto užkasta ir sutvarkyta įvado vieta. Montuojant kabelį sandarinimo pažeisti neįmanoma dėl didelio jo mechaninio tvirtumo.

## Siūlomas sprendimas: Roxtec tipo sandarinimo rėmai

Mūsų kompanija kabelių įvadų sandarinimui per betoninius pamatus gali pasiūlyti tiek apvalius sandarinimo komplektus tiek stačiakampius. Rekomenduojame naudoti apvalius Roxtec rėmus: R, H ar RS tipo, kadangi betoniniuose pamatuose patogiau frezuoti angas, o ne kirsti angas ir po to betonuoti stačiakampius plieninius rėmus.



Šiais metais Roxtec tipo sandarinimai buvo panaudoti vamzdžių sandarinimui WAVIN gamyklos aušinimo baseine, VST kabelių įvadui į daugiabutį namą Klaipėdoje, ENERCON vėjo jėgainėse, VST transformatorinėje pastotyje vėjo jėgainių parke Klaipėdos raj. bei kt. objektuose.

Platesnė informacija apie produktus svetainėse [www.swelbalt.lt](http://www.swelbalt.lt) bei [www.roxtec.com](http://www.roxtec.com).

**Mūsų svetainėje taip pat pateikiamos techninės specifikacijos lietuvių kalba projektuotojams! Pagal poreikį galime paruošti Jūsų projektui skirtas technines specifikacijas NEMOKAMAI!**

Jeigu reikalinga papildoma platesnė informacija ar domina seminaras šia tema prašau kreiptis žemiau nurodytais kontaktais.

Su pagarba,  
Swelbalt