

Mieli Klientai,

Naujaisiais 2011 metais mes ir toliau tęsiame informacinių pranešimų tradiciją. Šį kartą apžvelgsime lovelių skardos storių ir paaiškinsime kokią reikšmę lovelių skardos storių turi kabelių klojimui.

Mes, kabelinių trasų pardavėjai, su lovelių skardos storių problema susiduriame gana dažnai. Projektų kainos paskaičiavimui kartais gauname projekcinę medžiagą, kur aiškinamuosiuose raštuose nebūna nurodyta kokių skardos storių lovelius būtina naudoti. Iškyla klausimas – ką pasiūlyti, kad nenukentėtų projekto techninė kokybė bei pasiūlyta kaina būtų priimtina mūsų klientui. Tokiais atvejais mes konsultuojamės su montuotojais dėl numatomų atramų loveliams ir kabelių apkrovų bei pasiūlome optimaliausią variantą!

0,5 mm skardos storio loveliai

0,5 mm skardos loveliai yra patys silpniausi iš viso lovelių spektro. Dėl plono skardos storio šie loveliai dažniausiai yra gaminami tik iki 300 mm pločio, kadangi platesni loveliai dėl kabelių apkrovos pradėtų linkti skersine kryptimi. Didžiausias rekomenduotinas atstumas tarp tvirtinimo taškų šiems loveliams siekia apie 1,5 m. Dažniausia tokių lovelių sulinkimo priežastimi būna ne kabelių apkrova, o montuotojų neatsargi elgsena, kadangi loveliai ganėtinai trapūs, jie lengvai linksta. 0,5 mm storio loveliai yra gaminami iš cinkuotos „Sendzimir“ tipo skardos (cinko sluoksnis 20 µm) ir yra skirti montavimui vidaus patalpose. „Karštai cinkuotą“ (cinkuotą pagal standarto EN 1461 reikalavimus, vidutinis cinko sluoksnis 60 µm) tokių lovelių, skirtų montavimui lauko sąlygomis - negaminama, kadangi dėl plonos skardos cinkavimo metu šie loveliai deformuotųsi.



0,7 – 1 mm skardos storio loveliai

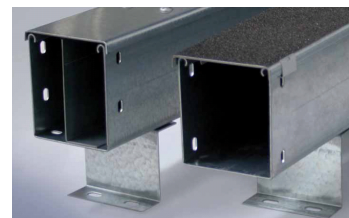
0,7 – 1 mm loveliai gaminami įvairių pločių (nuo 50 iki 600 mm) ir įvairių aukščių (nuo 30 iki 110 mm). Didžiausias rekomenduotinas atstumas tarp tvirtinimo taškų šiems loveliams siekia apie 2 m. Lovelio skardos storis dažniausiai priklauso nuo lovelio dydžio: 0,7 mm storio loveliai dažniau gaminami iki 300-400 mm storio ir ne aukštesni kaip 60 mm. 0,9 – 1 mm storio skardos storio loveliai gaminami praktiškai visų įmanomų dydžių: plotis nuo 50 iki 600 mm, aukštis nuo 30 iki 110 mm.

1,5 mm skardos storio loveliai

1,5 mm skardos storio loveliai paprastai yra gaminami nuo 60 mm aukščio, t.y. 60-110 mm. Šių storesnių lovelių paskirtis – išlaikyti didesnes (20-30 %) apkrovas. Didžiausias rekomenduotinas atstumas tarp tvirtinimo taškų šiems loveliams gali būti 2-3 m. 1,5 mm skardos storio bei 110 mm aukščio loveliai, naudojant specialias sustiprintas jungtis, gali būti tvirtinami rečiau nei 3 m, didžiausias rekomenduotinas atstumas tarp tvirtinimo taškų šiems loveliams gali būti 3-5 m.

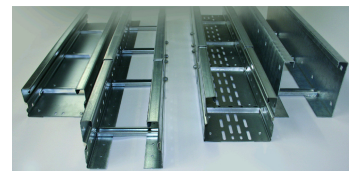
2 mm skardos storio loveliai

2 mm skardos storio loveliai yra skirti klojimui ant žemės, kuomet šiais loveliais yra vaikštoma. Šie loveliai angliškai dažniausiai yra vadinami „Walkable trays“ (vertimas – vaikščiojamieji loveliai). Tokie loveliai yra naudojami automobilių pramonėje, kur elektros instaliacija yra montuojama ant žemės, nes aukštyje keltuonais yra transportuojami surenkami automobilių mazgai. Šie loveliai dažnai dengiami specialiais dangčiais, su rifliuota danga, skirta vaikščiojimui.



Sustiprinti loveliai, skirti tvirtinimui kas 4-8 metrus

Sustiprinti loveliai, skirti tvirtinimui kas 4-8 metrus yra gaminami iš 1,5 mm arba 2 mm storio skardos. 1,5 mm sustiprinti loveliai dažniausiai gaminami iš šampuotos profiliuotos skardos kniedijimo būdu, o 2 mm loveliai – valcuojamai kaip ir paprasti loveliai.



Mūsų svetainėje PROJEKTUOTOJAMS techninės specifikacijos pateikiamos lietuvių kalba. Prireikus galime paruošti Jūsų projektui skirtas technines specifikacijas NEMOKAMAI!

Jeigu reikalinga papildoma platesnė informacija ar domina seminaras šia tema prašau kreiptis žemiau nurodytais kontaktais.

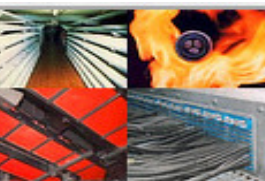
Su pagarba,
Swelbalt

PRODUKTAI:

Konstrukcijos kabelių tiesimui



Priešgaisrinės angų sandarinimo ir kabelių ugniaatsparinimo priemonės



Telekomunikacinės instaliacinės medžiagos



PARTNERIAI:

